

産業用ソーラーカーポート

デュライト Dulight®

（デュライト）それは、
太陽光発電メーカーが作る
カーポート



両面発電太陽電池モジュール搭載

敷地の広さに応じた多様なラインナップ

防火が求められる市街地でも設置可能

NER156M590B-MDD

公称最大出力

590W

モジュール変換効率

21.1%

6台用 ・ 8台用 ・ 10台用 ・ 12台用

NER156-EPORT-ISL-06 NER156-EPORT-ISL-08 NER156-EPORT-ISL-10 NER156-EPORT-ISL-12

その他、2台用 (NER156-EPORT-ISL-02) 、

3台用 (NER156-EPORT-ISL-03R/NER156-EPORT-ISL-03L) 、

4台用 (NER156-EPORT-ISL-04) もご用意しております。詳細はお問い合わせください。



敷地の有効活用なら

経済性と耐久性の“デュアル”なメリット

“デュライト”

製品の特徴を
動画でご覧いただけます



●こんな導入の仕方が可能です

- ✓ 屋根が脆弱・十分なスペースが確保できないなどの理由で設置をあきらめていた方に
- ✓ すでに太陽光発電を導入済みの施設の容量をもう少し増やしたい場合に
- ✓ 災害時に電気の供給が可能な避難場所として開放することで、地域貢献に（自立運転機能付きパワーコンディショナや蓄電システムとの組み合わせにより対応可能）
- ✓ 車いす用駐車スペースに設置すれば、雨天時でも出入りしやすい、お客様へ配慮した快適な空間に

●申請がスムーズになり工期に影響しない

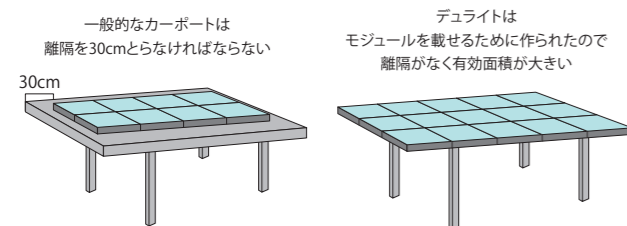


DR認定の取得により、建築基準法上の「防火地域、準防火地域、第22条指定地域」において、建築確認申請を簡素化する事が可能になりました。

両面発電太陽電池モジュール搭載による 高い経済性

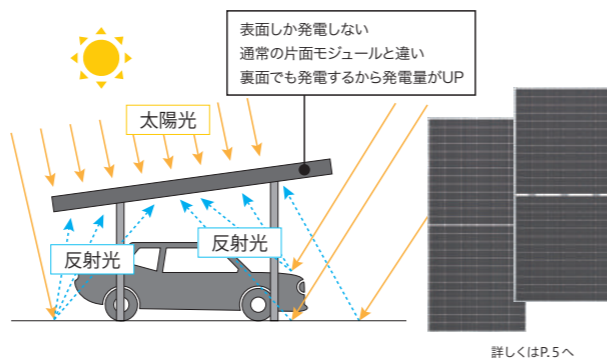
最大限の発電効率を生み出す形状

太陽電池モジュールを最適に設置するために考えられた完全オリジナル設計のため、デッドスペースが生まれることなく最大限の発電が可能。売電や自家消費による導入費用の回収はもちろん、長期的に経済メリットを創出します。両面発電太陽電池モジュールを採用しており、従来の折板屋根に設置するタイプよりも明るく、開放的な駐車スペースを実現。カーポートとしてのデザイン性も非常に高く、空間にスタイリッシュな印象を与えます。



両面発電太陽電池モジュールによる圧倒的実発電量

モジュールの両面にセルを備え、表面からの入射光に加えて裏面からの光も吸収する為、従来の片面モジュールに比べて実発電量が上昇します。地面からの反射光や空気中の散乱日射も有効に利用し、無駄なく発電することが可能です。

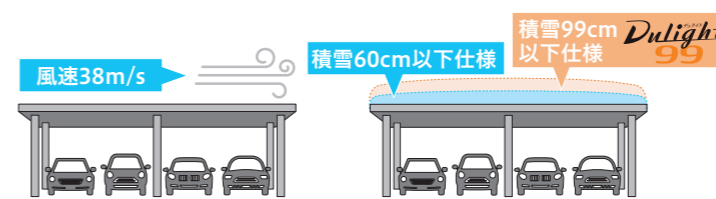


詳しくはP.5へ

充実の保証と高い品質で 車を長く快適に守る

一体型ならではの強度計算されたフォルム

通常、カーポートに太陽光発電システムを設置する場合、モジュールを搭載する想定をしていない本体の上にモジュールを載せ、その後再計算を行うため正確に強度計算することができませんでした。デュライトはモジュールを載せるために作られた専用カーポートなので、設計時からモジュールの重さをしっかりと想定した安心安全の強度計算で、大切なお車を守ります。



錆びや雨漏りに強い

4段階中、最高グレードのアルミ表面処理で、過酷な環境や強い紫外線でも、長持ちします。※難燃化複合皮膜(A1種) 折板屋根仕様のカーポートに見られる劣化の可能性を軽減します。



散水試験によって検査されたガラス屋根と止水板による2重防水構造で天井面からの雨漏りをしっかりと防ぎます。※散水試験はカーポート内への浸水の防止を100%保証するものではありません。横雨や、台風などの激しい雨によって、天井面以外から本体を伝って雨水が入り込む可能性がございます。



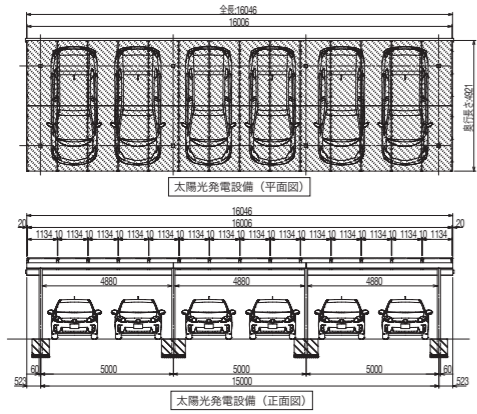
高品質だから実現した長期保証

国内メーカーとしてこれまで培ってきたノウハウと経験を集約して生まれた自信作です。太陽電池モジュール、カーポートともにこだわりがあるからこそ、製品を最上級の安心と共にお届けします。

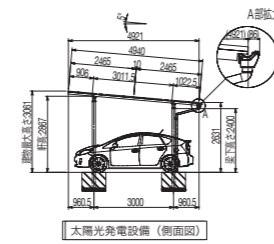


6台置き

型式：積雪60cm以下仕様 NER156-EPORT-ISL-06 / 積雪99cm以下仕様 NER156-EPORT-ISL99-06



屋根平面面積: 78.96m²



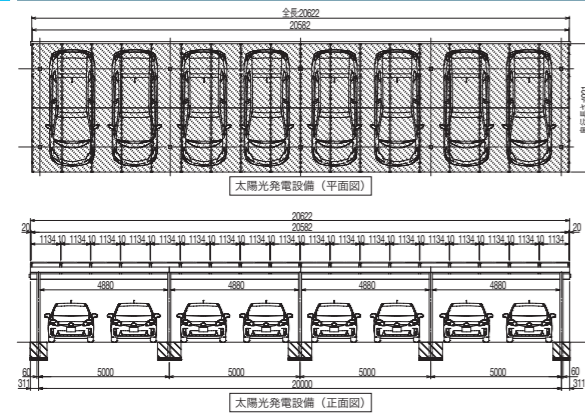
使用モジュール NER156M590B-MDD

設置枚数28枚
寸法(奥行×全長): 4,921mm×16,046mm

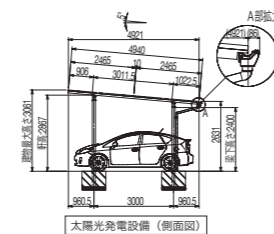
定格出力 **16.52kW**

8台置き

型式：積雪60cm以下仕様 NER156-EPORT-ISL-08 / 積雪99cm以下仕様 NER156-EPORT-ISL99-08



屋根平面面積: 101.48m²



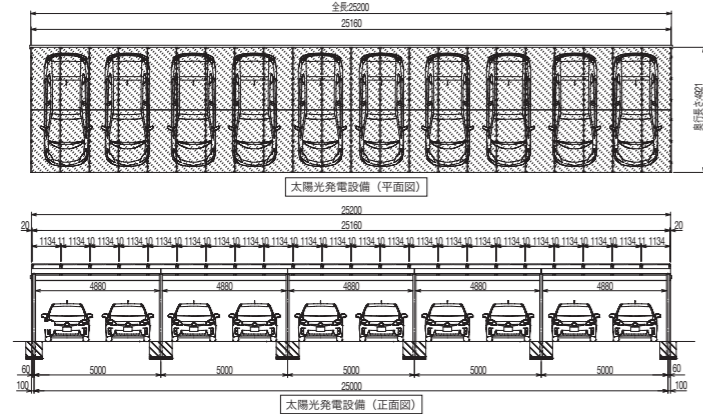
使用モジュール NER156M590B-MDD

設置枚数36枚
寸法(奥行×全長): 4,921mm×20,622mm

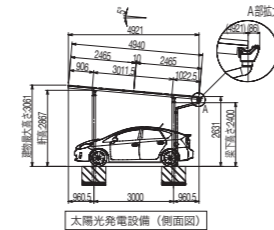
定格出力 **21.24kW**

10台置き

型式：積雪60cm以下仕様 NER156-EPORT-ISL-10 / 積雪99cm以下仕様 NER156-EPORT-ISL99-10



屋根平面面積: 124.00m²



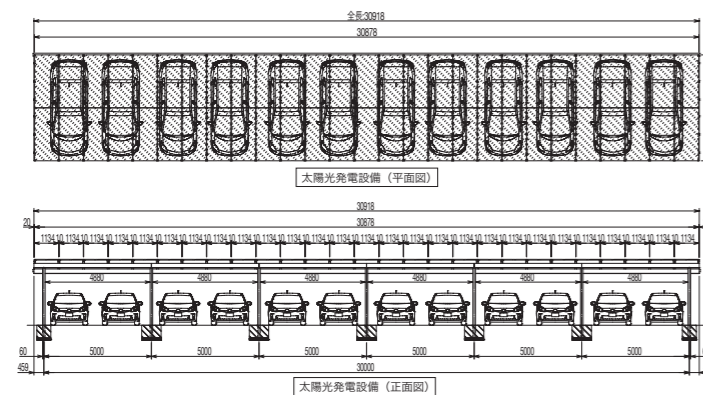
使用モジュール NER156M590B-MDD

設置枚数44枚
寸法(奥行×全長): 4,921mm×25,200mm

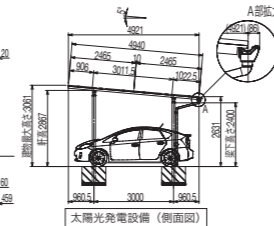
定格出力 **25.96kW**

12台置き

型式：積雪60cm以下仕様 NER156-EPORT-ISL-12 / 積雪99cm以下仕様 NER156-EPORT-ISL99-12



屋根平面面積: 152.15m²

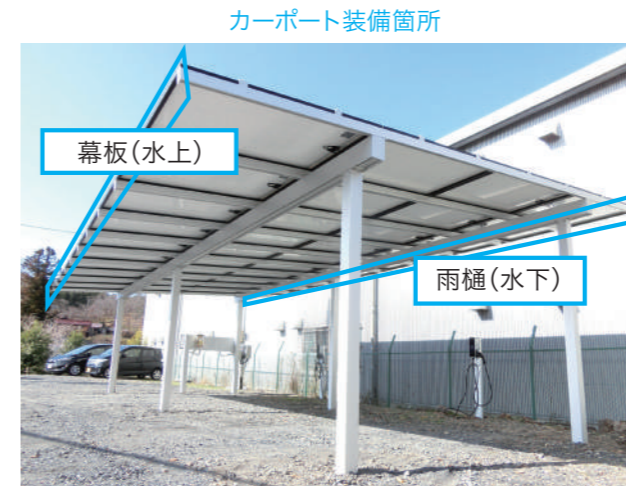


使用モジュール NER156M590B-MDD

設置枚数54枚
寸法(奥行×全長): 4,921mm×30,918mm

定格出力 **31.86kW**

一般タイプ



※水上・水下:建物の水勾配(こうばい:傾き)をとったときの一番高い部分が水上、一番低いところが水下。

製品仕様

	材質	表面処理
架台本体	アルミニウム合金 (A6005CS-T5)	陽極酸化複合皮膜A1種
ボルト類	ステンレスSUS304	SUS素地

設置条件

耐風圧性能	設計基準風速38m/s以下
耐積雪性能	最大積雪60cm以下(積雪単位荷重20N/m ² ・cm) 最大積雪99cm以下(積雪単位荷重20N/m ² ・cm)
芯寸寸法	W5000mm
梁下高さ	最下部高さGL+2400mm

オプション

幕板(Dulight99は対象外)、雨樋をオプションとしてつけることが可能です。



幕板 (Dulight99は対象外)

骨材とモジュールの線を隠し、より美しい景観を守ります



雨樋

積雪地域でも設置できる仕様もご用意



※積雪仕様タイプイメージ

積雪99cm
以下仕様

Dulight^{デュライト}
99

雪による反射光を裏面で受光。積雪時でも発電

- ❄️ 積雪を考慮し強度計算された堅牢な躯体
- ❄️ 意匠性を重視した洗練されたデザイン
- ❄️ ドア横に支柱がこない利便性を兼ね備えた仕様

製品の特徴を動画で
ご覧いただけます



※動画は住宅用Dulight99です

※梁下高さは2400mmです。ただし設置地面の状況により2400mm以下になる場合もございますので、詳細はお見積りの際にご相談ください。
※掲載の図面は積雪60cm以下仕様です。積雪99cm以下仕様は寸法が異なります。 ※一般タイプは、2台用~4台用のラインナップもご用意しております。

太陽電池モジュール仕様

単結晶

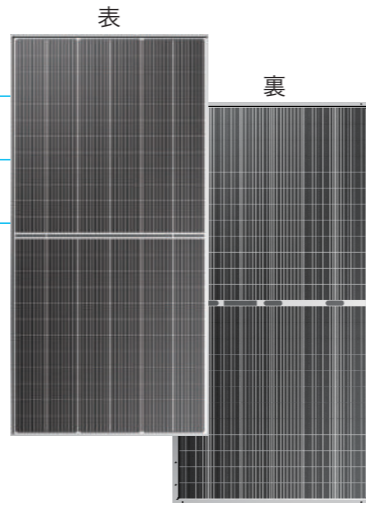
NER156M590B-MDD

モジュール変換効率 **21.1%**

公称最大出力 **590W**



両面発電太陽電池モジュール



●裏面の受光状況により実発電量の向上が期待できます。

両面発電総合電気特性 (590W)						
裏面出力条件(裏面側出力+表面側出力)	0%	5%	10%	15%	20%	25%
公称最大出力(Pmax)	590W	620W	649W	679W	708W	738W

※裏面の出力条件は、受光量に左右されます。裏面の受光は空気中の散乱光と地面からの反射光によるもので、受光量は設置角度、天気、地面の素材や色彩に左右されます。
※記載された数値は参考値であり、5%~25%の出力向上を確保するものではありません。

マルチバスバー

バスバーの本数を増やし、フィンガー間隔を狭め、抵抗損失を低減させ出力を向上させました。インターコネクタの形状を工夫し、光の一部をセル側へ二次反射させ、より多くの光を取り込むことができます。

ハーフカットセル

従来のセルを2分割したハーフカットセルを採用。1ストリング当たりの電流値を少なくすることで配線の発熱による電力ロスを軽減しました。同時に温度係数が向上し高温環境下の発電能力が向上しました。

両面発電太陽電池モジュール

耐久性の高い特殊強化ガラスを使用。発電性能を持ちながら屋根建材としても高いパフォーマンスを発揮します。

メーカー		ネクストエナジー
型式	NER156M590B-MDD	
公称最大出力	590W	
公称最大出力動作電流(Imp)	13.17A	
公称最大出力動作電圧(Vmp)	44.80V	
公称短絡電流(Isc)	13.93A	
公称開放電圧(Voc)	53.30V	
モジュール変換効率※	21.1%	
最大システム電圧	1500VDC	
公称質量	33.4kg	
公称サイズ(H/W/D)	2465(±3)×1134×35 mm	
機械的耐荷重*	最大積雪荷重	5400Pa
	最大風圧荷重	2400Pa

*弊社指定の方法で設置した場合に限ります。設置方法により耐荷重値は変化しますので、詳細については取扱・設置説明書をご参照ください。
※モジュールの面積をもとに計算。試験条件:日射照度1000W/m²、モジュール温度25°C、AM=1.5

品質へのこだわり

生産委託先パートナーと連携し、より上流段階から品質に関する検証行為を行うことで「不具合品を入れない・造らない・出さない」を実現するための取り組みを展開しています。

生産委託先認定から製品出荷までの安心へのこだわり

(太陽電池モジュールの場合)

製品企画段階	設計・仕様 取り決め段階	試作段階	量産段階
品質監査(品質システム・工程) 生産委託先の認定	不具合品を入れない・作らない・出さないための仕組みづくり		
●品質保証協定締結	●品質管理関連ドキュメントの内容確認 / 改善要求 ●製品要求仕様・品質基準の取り交わし	●製品評価(信頼性試験含む) ●商材承認検定 ●製品の認定	●量産移行判定 ●量産の認定 ●量産 / 出荷検査立ち会い ●出荷判定 ●出荷の認定 ●初期流動管理 ●継続的改善活動

パワーコンディショナ仕様

HUAWEI製 三相



SUN2000-33KTL-NH

33.3kW

SUN2000-40KTL-NH

40.0kW

SUN2000-50KTL-NHM3

50.0kW

SUN2000-63KTL-JPM0

62.5kW



SUNGROW製 三相



SG49.5CX-JP

49.5kW

SG100CX-JP

100.0kW

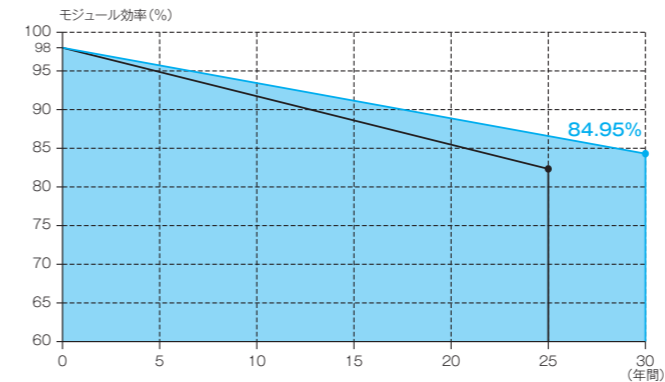


※有償にて、+5年保証、+10年保証、+15年保証が可能です。

メーカー	HUAWEI				SUNGROW		
	型式	SUN2000-33KTL-NH	SUN2000-40KTL-NH	SUN2000-50KTL-NHM3	SUN2000-63KTL-JPM0	SG49.5CX-JP	SG100CX-JP
直流入力	定格入力電圧	650 V		600V	670V@440Vac 720V@480Vac	1100V	680V
	MPP動作範囲	200V~1000V					550V~850V
	入力回路数	8回路(4MPPT)			12回路(6MPPT)		4回路(12MPPT)
交流出力	電気方式	三相3線式					
	定格出力	33.3kW	40kW	50kW	62.5kW	49.5kW	100kW
最大変換効率	98.8%		98.6%	98.9%	98.7%	98.5%	
絶縁方式	トランスレス方式					非絶縁方式	トランスレス方式
	寸法(W×H×D)	681×530×270mm		1075×555×300mm	782×645×310mm	1051×660×363mm	
重量	43kg	48kg	71kg	65kg	92.5kg		
環境温度	-25~60°C					-30~60°C	
防塵防水保護等級	IP66			IP65		IP66	

モジュール・架台保証

30年のリニア出力保証



※掲載の保証値は公称最大出力に対する保証値です。出力の低下については、リニア出力保証で定める基準にて保証します。



両面発電太陽電池モジュールは通常の片面モジュールの25年に比べて、さらに長期の30年出力保証。1年目の保証値は98%。2年後以降の保証値は、それぞれ毎年0.45%ずつ下げた値を保証し、30年目は出力の84.95%を保証値とします。

架台製品保証



保証対象範囲: 構造耐力上主要な部分(支柱、梁材、母屋材等の主要骨材、ボルトナット)

保証内容: 製品の施工手順書に記載された施工手順により施工され、かつ適正なご使用状態で、保証期間に発生した不具合については、免責事項を除き、無料で交換部品の提供及び修繕を行います。

※PPA案件の場合 15年



構造耐力上主要な部分(支柱、梁材、母屋材等の主要骨材、ボルトナット)以外の種、ガスカート、幕板、止水板、水切り板、配線カバー等の保証期間は引渡し日から1年とし、積雪99cm以下仕様(型番:NER-□□□EPORT-□□□99-□□□/NER-□□□EPORT-□□□99-□□□-PPA)の種、ガスカート、幕板、止水板、水切り板、配線カバー等については保証対象外とする。ただし、納品時の初期不良は除く。



販売・施工実績 2.7GW[※]以上

住宅用からメガソーラーまで国内外問わず多くのお客さまに選ばれています。

※2021年12月時点 重複案件については除く／完工案件／架台工事のみも含む

施工実績を動画でご覧いただけます



＼ QRコードを読み取ってアクセス! ／

Dulightの詳細はこちら



製品サイト



デュライト

検索

動画でわかる! 製品、サービスをご紹介します



公式YouTube
チャンネル



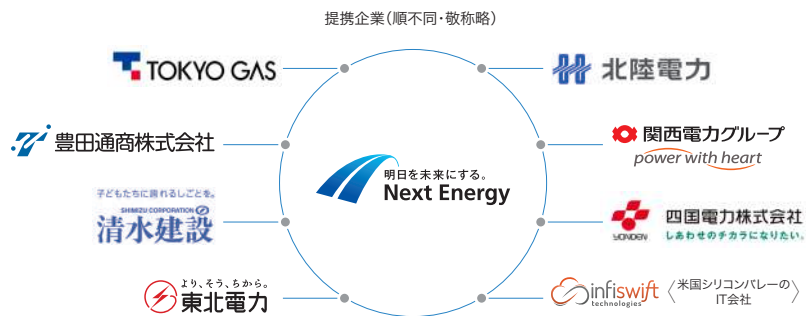
ネクストエナジー YouTube

検索

会社概要

社名	ネクストエナジー・アンド・リソース株式会社
創立	2003年12月創立
資本金	1億円
代表取締役社長	伊藤 敦
売上高	205億4,360万円(2023年6月期)
従業員数	247人(2023年6月30日現在)

<https://www.nextenergy.jp>



※商品画像の色は印刷の具合で実物と若干異なる場合があります。また、外観・仕様は改良の為、予告なく変更することがございますのでご了承ください。

【本製品の取り扱いに関して】

- 本カタログに掲載の製品は、日本国内専用です。●使用用途や設置地域により建築確認申請が必要になりますので、建築設計者様にご確認ください。●家屋の雪や植木鉢などの落下のおそれのある場所への施工は避けてください。●豪雪地域での施工は避けてください。●積雪が最大積雪荷重※を超えないうちに、必ず雪下ろしをしてください。●施工時・メンテナンス以外は、絶対に屋根の上に乗らないでください。●みだりに改造、変更をしないでください。

※建築基準に関する構造計算上の垂直積雪量は各市町村にご確認ください。



ネクストエナジー・アンド・リソース株式会社

本社・商品技術センター	〒399-4117	長野県駒ヶ根市赤穂11465-6
東京本社	〒160-0023	東京都新宿区西新宿1-23-7 新宿ファーストウエスト14階
大阪営業所	〒532-0011	大阪府大阪市淀川区西中島3-10-13 物産ビル9階
名古屋営業所	〒452-0005	愛知県清須市西枇杷島町恵比須20-1 丸中ビル201
福岡営業所	〒812-0011	福岡県福岡市博多区博多駅前1-15-20 NMF博多駅前ビル2階

お問い合わせ先 (インフォメーションセンター)

0120-338647

営業時間 10:00~17:00(土・日・祝日を除く)

*掲載内容は製品の仕様変更などで予告なく変更になる場合があります。2024年5月版